

Fiche du Bénévole Buena Onda

Mes disponibilités en tant que bénévole de Buena Onda.

L'équipe de Buena Onda est fière et très heureuse de te compter parmi ses fidèles bénévoles. Nous en sommes à la sixième édition. Certains d'entre vous y sont depuis le tout début, d'autres nous ont rejoints en cours de route. Le premier objectif de Buena Onda est bien entendu d'organiser et de réussir les festivals qu'il organise chaque année. L'un de ses autres objectifs et non des moindres est que cela se fasse dans la convivialité, la bonne humeur, le bien vivre ensemble, l'envie de se rencontrer et de partager des bons moments. Cela nécessite bien entendu un investissement personnel, de prendre un peu de temps pour se mettre à la disposition du groupe. En retour, ces contraintes nous apportent de la reconnaissance, de la fierté d'être et d'avoir été un acteur de ce projet.

Au fil des festivals, nous essayons de progresser, de nous améliorer surtout dans l'organisation pratique pour éviter des déconvenues. Eviter que l'orga ne repose que sur quelques-uns, que trop de bénévoles se trouvent au même endroit et au même moment alors qu'il en manque cruellement à d'autres endroits et à d'autres moments etc.

Lors d'une précédente réunion, nous sommes convenus de réaliser une fiche du bénévole pour que chacun d'entre nous puisse indiquer ses disponibilités sur la période. Celle-ci se situe quelques jours avant et quelques jours après le festival pour l'organisation matérielle (Montage et démontage) mais aussi pendant le festival lui-même pour que chacun, en dehors des créneaux choisis et décidés, puisse profiter du festival.

C'est pourquoi, nous t'invitons à retourner le questionnaire ci-joint qui permettra d'établir le planning du festival. Sur chaque activité et pour chaque créneau horaire les bénévoles qui y seront mentionnés le seront à partir des informations qu'ils nous auront fourni. Il est donc souhaitable que tu nous fasses part le plus sérieusement possible des journées et des créneaux sur lesquels il peut être fait appel à toi. Plus nous aurons de bénévoles disponibles, sur l'ensemble de la programmation, plus il sera facile d'organiser les équipes et de partager les différentes contraintes.

Sur le tableau ci-après, pour les zones grises, il s'agit de savoir qui est joignable en cas de besoin pour montage, démontage, mis en place des scènes etc. Vous serez éventuellement sollicité ou pas en cas de nécessité.

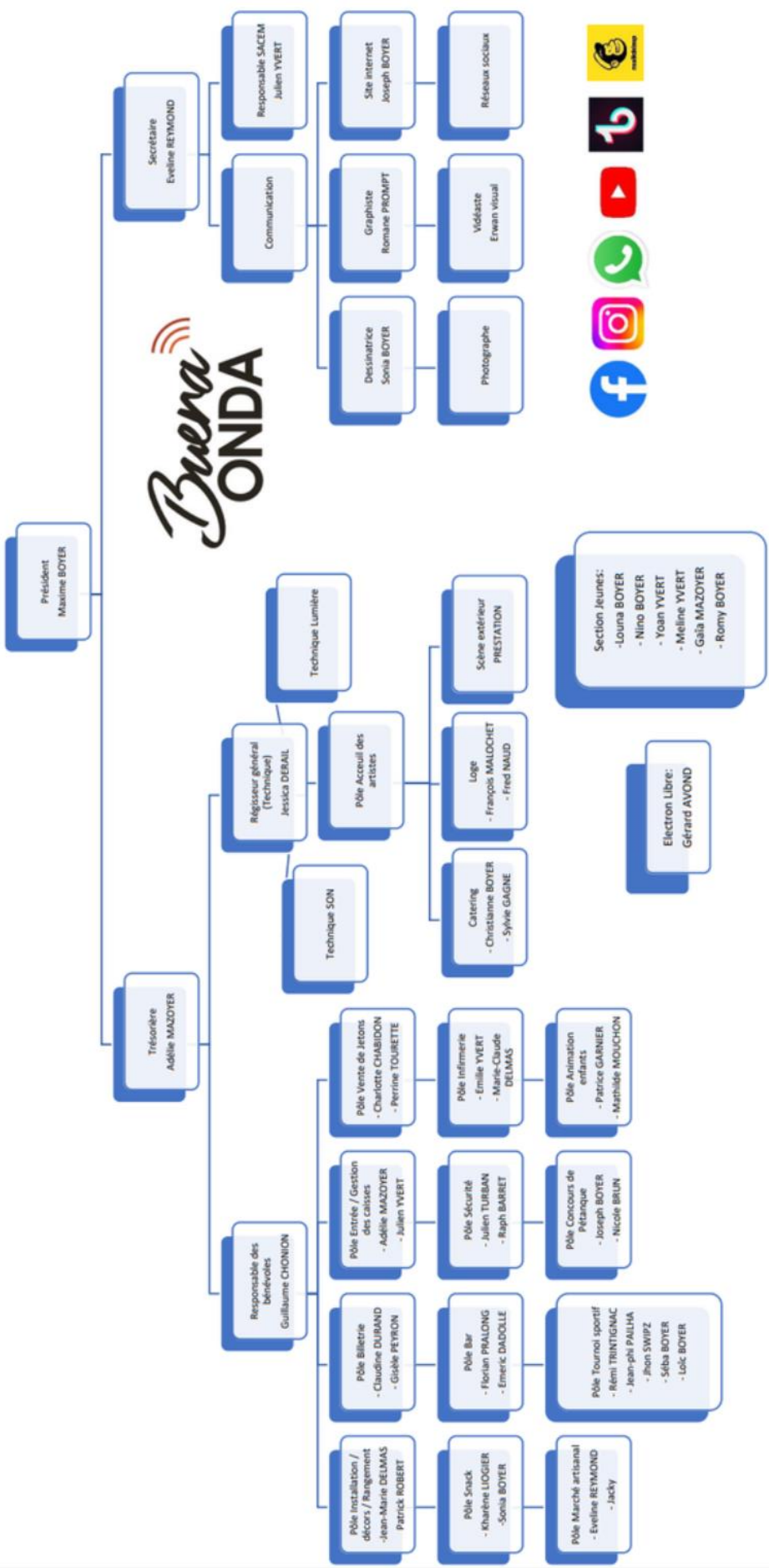
Pour les zones vertes, jours du festival, nous aurons besoins de tous les bénévoles. Indiquer le pôle dont vous faites partie (voir page ci-après) la plage à laquelle vous pouvez être disponible. La répartition dans chaque pôle se fera à partir de vos souhaits exprimés.

Disponibilité	Lu 7 Mai	Ma 8 Mai	Me 9 Mai	Je 10 Mai	Ve 11 Mai	Sa 12 Mai	Di 13 Mai	Lu 14 Mai	Ma 14 Mai	Me 15 Mai
N'importe quel moment										
Créneau horaire										
Pôle										

Nom : Prénom : a pris connaissance de ces modalités pour une bonne organisation du festival.

Date :

Signature :



Buena ONDA

